



## Recauchutados Mendi, S. L.

BANDAS TRANSPORTADORAS  
PIEZAS MOLDEADAS  
CORREAS-BANDAS  
PAVIMENTOS-MANGUERAS  
RECUBRIMIENTO DE RODILLOS  
PLANCHAS DE GOMA  
ETILENO-PROPILENO  
NITRILICO-NEOPRENO

JUNTAS-PERFILES-RODILLOS  
Guillen de Brocar Nº 11. Tífo (941) 22-15-35  
Fax (941) 22-80-13. 26005 LOGROÑO  
HTTP://WWW.PAGINAS-AMARILLAS.ES/ON/LINE/RECAUMENDI

### PLANCHAS INDUSTRIAL

#### PLANCHAS COMERCIALES

Para usos generales.

#### PLANCHAS PARA VALVULAS

Para instalaciones sin agresión química, ejemplo, agua, aire, y cierres con apr mecánico.

#### PLANCHAS DE CAUCHO NATURAL

Presentan buenas propiedades mecánicas y muy apropiadas para aplicaciones elásticas amortiguación.

También son resistentes a varios agentes químicos.

#### PLANCHAS DE CAUCHO ACRILONITRILICO

Son muy resistentes a las acciones de grasas, aceites, y carburantes.

#### PLANCHAS DE CLOROPRENO

Tienen buenas propiedades mecánicas y son resistentes a las acciones de grasas, aceites, carburantes, agentes atmosféricos, y ozono.

#### PLANCHAS ANTIABRASIVAS

Diseñadas para aplicaciones donde existe un desgaste y rozamiento, así como para proteger superficies que estén sometidas a fuertes impactos y a la abrasión.

#### PLANCHAS ALIMENTARIAS

Planchas de caucho natural y NBR adecuadas para contacto con alimentos.

\*1020: Cumple normativa FDA 1772608 1

21 para contacto con alimentos no grasos

\*1009-W/A: Cumple normativa FDA 1772

Título 21 para contacto con alimentos grasos

#### PLANCHAS DE ETILENO-PROPILENO

Tienen buenas propiedades para aislamiento eléctrico, una resistencia muy buena a los agentes atmosféricos, ácidos y álcalis, y a los productos químicos en general.

#### PLANCHA DE GOMA CON SUPERFICIE DE PUNTOS O RU

Plancha para recubrimiento de rodillos en Industria Textil. Plancha con refuerzo textil posterior para pegado sobre rodillos.

#### PLANCHAS DE BUTYL

Muy buena resistencia a las acciones exteriores, excelentes características dieléctricas, buena permeabilidad al aire, y resistencia a las pinturas.

#### PLANCHA DINAMICA

Adecuada como membranas para prensas de vacío y temperaturas de 120°C.

### LONGITUDES ESTANDAR

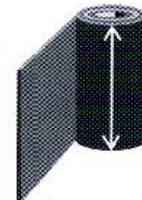
#### Espesores

0,8mm. — 3mm. —> 20m.  
4mm. — 10mm. —> 10m.  
12mm. — 25mm. —> 10/5m.  
25mm. — 50mm. —> 5m.



### ANCHOS ESTANDAR

1'00 m.  
1'25 m.  
1'40 m.  
1'47 m.  
2'00 m.



### ESPEORES

0,8 mm.  50 mm.

### SUPERFICIES

Lisas o con impresión de tejidos, en una o ambas caras.

### INSERCIÓN DE TEJIDOS

Algodón, Poliéster, Malla metálica, o Lonas estándar.

### TOLERANCIA PLANCHAS

LONGITUD: +/- 5 %

ANCHURA: +/- 5 %

ESPESOR: Para espesores de hasta 6 mm., según norma ISO 3302ST3

Para espesores mayores de 6 mm., +/-10 %

REF	Dur Sh +/-5	COL	TEMP C°	Den Gr/c m2	CARG ROT Kg/cm2	ALAR ROT %	RESISTENCIA					CAMPO APLICACION
							1	2	3	4	5	
RM01	65	Negr	-15/70	1,55	40	175		M	B		M	Juntas, valvulas
RM02B	65	Blanc	-15/70	1,60	60	360		M	B		M	Juntas, valvulas
RM03BSsflo	50	Beige	-20/80	1,35	90	500		B	E		M	Amortiguacion, desgaste
RM08Bflot	38	Beige	-30/80	0,95	250	600		B	E		B	Amortiguacion, desgaste
RM013A/B	65	Negr	-25/80	1,20	150	350		B	E		M	Choque, desgaste
RM013VT	55	Negr	-25/80	1,15	195	400		B	E		B	Muy Antiabrasiva, Choque
RM020al	50	Blanc	-15/80	1,50	95	500		B	E		M	Alimentacion
RM009	60	Blanc	-20/100	1,40	105	475	E	M	E	B	B	Alimentacion,Aceites
RM009nit	65	Negr	-20/85	1,45	95	400	B	M	E	M	B	Grasas, Aceites
RM009neo	70	Negr	-20/100	1,60	70	250	M	B	E	M	B	Envejecimiento,Aceite
RM021epdm	60	Negr	-25/100	1,40	60	350		B	E		B	Envejecimiento,Aceite
RM019sil	60	Blanc	-60/200	1,20				M	B	B		Alta temperatura

1- ACEITES  
2- ACIDOS  
3- BASES  
4-HIDROCARBUROS  
5- ENVEJECIMIENTO  
M- MODERADO  
B- BUENO  
E- EXCELENTE

## ESTRIBERAS

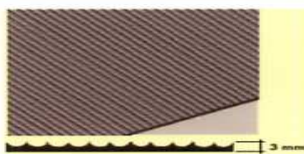
REFERENCIA	COLOR	ESPESOR	CALIDADES	BASE
ESTRIBERA CUADROS	negro	8,5mm	Estandar, nitrilo, neopreno	Tela
ESTRIBERA GRABADA	negro, gris, marron	2,5mm	Estandar	Tela, arpillera
ESTRIBERA RALLADA	negro, gris	3 ó 4,5mm	Estandar, nitrilio, neopreno	Tela, arpillera
ESTRIBERA DIAMANTE	negro	2,8mm	Estandar	Arpillera
ESTRIBERA ACANALADA	negro	2,5mm	Estandar	Arpillera
ESTRIBERA CIRCULAR	negro, marron, rojo,	3 ó 4mm	Estandar, nitrilo, ignifuga	Tela, arpillera

### ESTRIBERAS DE CAUCHO

Estribera Grabada/



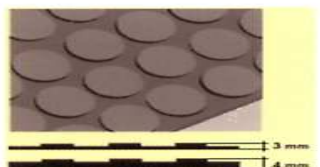
Estribera Triangular/



Estribera Acanalada/



Estribera Circular/



Estrib Cuadros/



Estrib Diamante/

